

# Model Bluetooth vozítka pro tažení metalických a optických kabelů

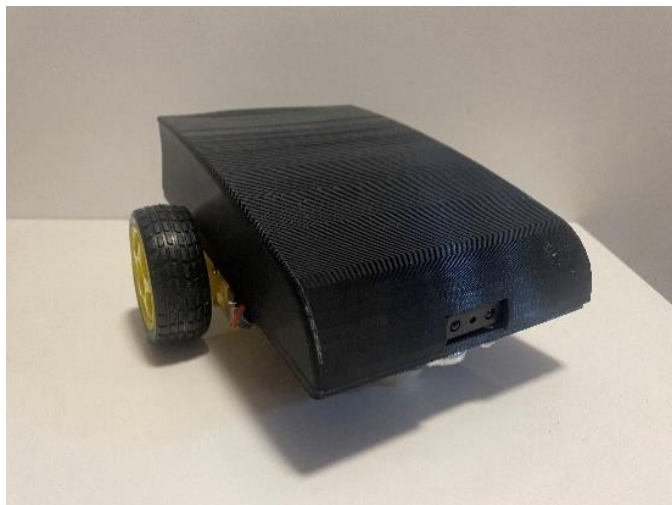
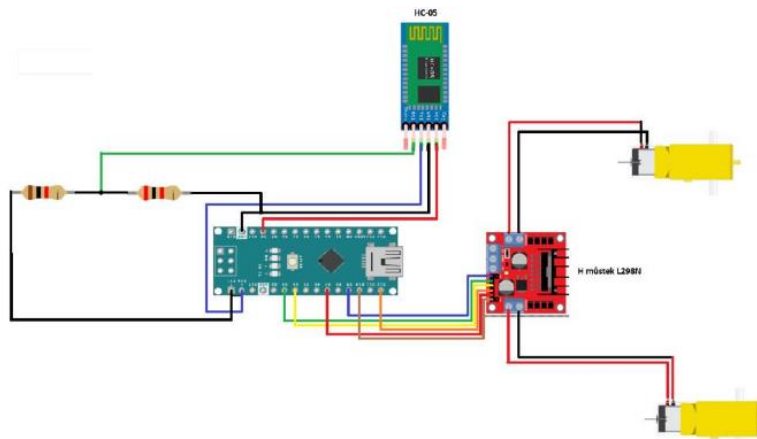


Schéma zapojení:



Jedná se o model vozítka, který má za úkol protahování kabelů šachtami. Model je ovládán pomocí Bluetooth, který zajišťuje bezdrátovou komunikaci mezi dvěma zařízeními. Příkazy zpracovává mikrokontroler Arduino Nano, který na základě nahraného kódu vyhodnocuje proměnné konstanty a díky tomu ovládá motory. Dále výrobek obsahuje Wi-Fi kameru s infra red přisvícením, která umožňuje vozítku vidět překážky nacházející se před ním i v úplné tmě.

# SOČ 2024