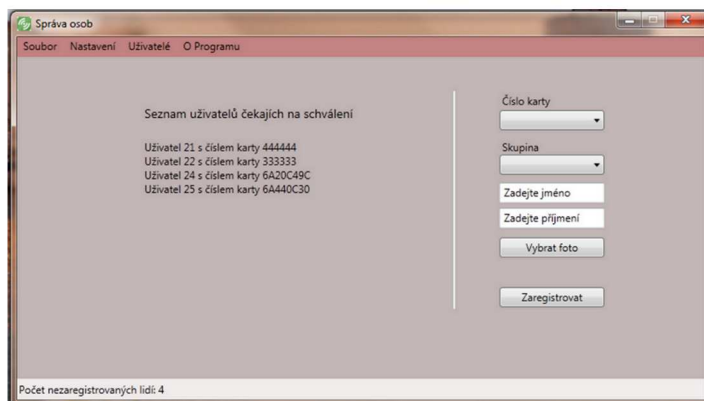
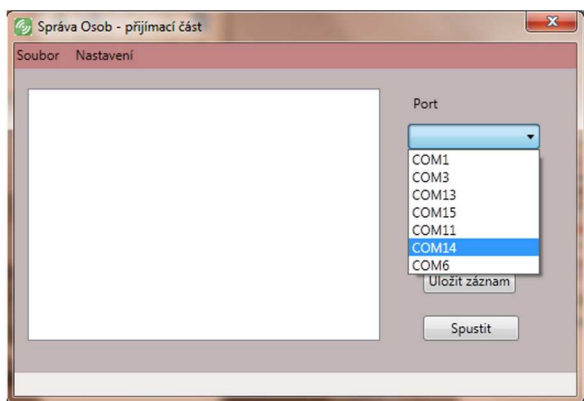


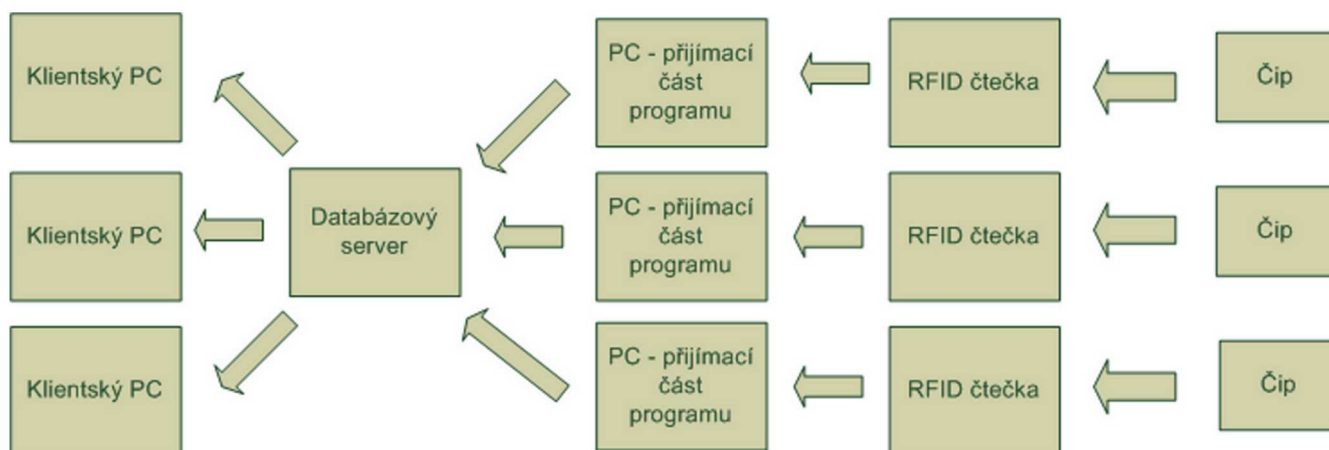
Zámek na čipovou kartu RFID

3 části aplikace

- klientská část
- databázová část
- přijímací část



- identifikace pomocí RFID čipů
- evidence příchodů a odchodů
- umožňuje třídit uživatele do skupin
- umožňuje mezi uživateli vyhledávat
- jednoduchá registrace uživatelů



Jakub Háva