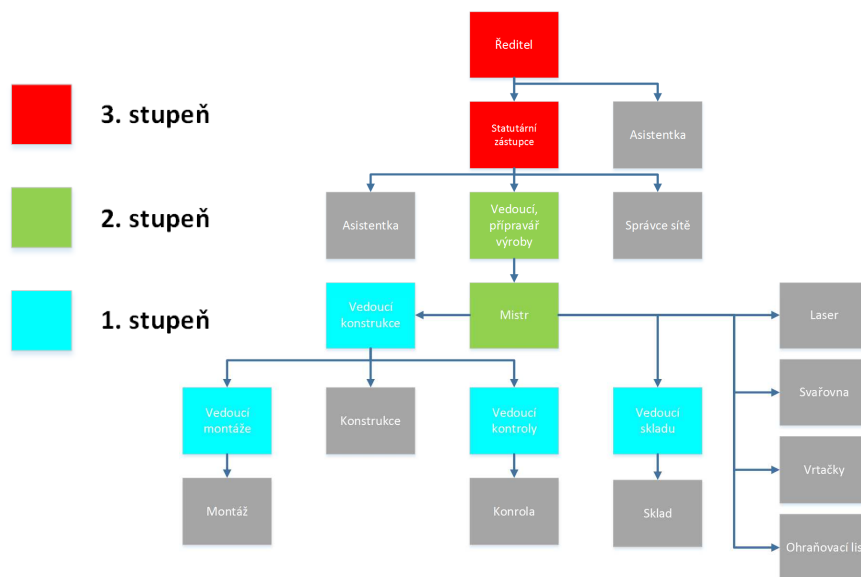


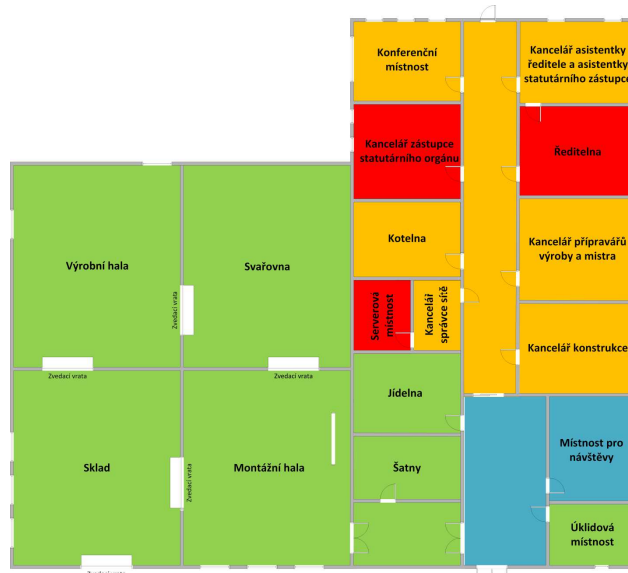
## Bezpečnostní politika firmy

## Organizační schéma



## Nákres firmy

- 4. úroveň
- 3. úroveň
- 2. úroveň
- 1. úroveň



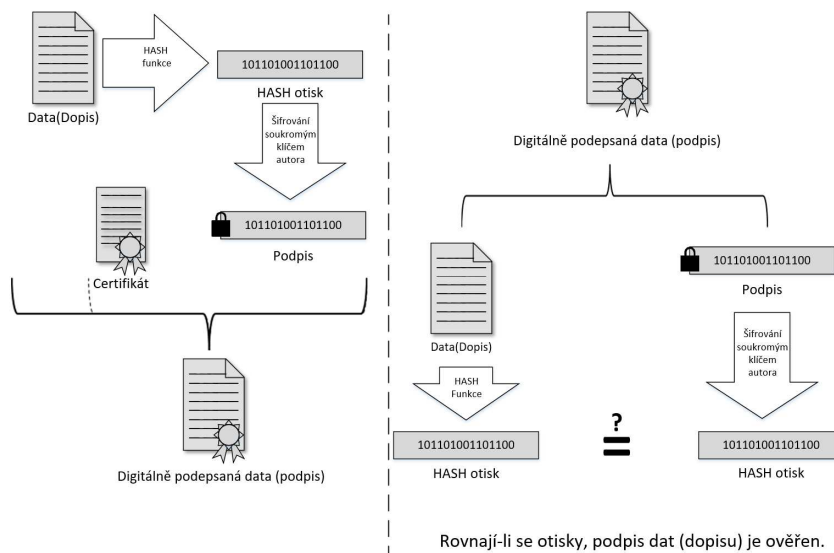
## Biometrie

### Biometrické znaky

	 Otisk prstu	 Obličej	 Duhovka	 Hlas
<b>Rozlišitelnost</b>	vysoká	nízká	vysoká	nízká
<b>Neměnnost</b>	vysoká	střední	vysoká	nízká
<b>Snímatelnost znaku</b>	střední	vysoká	střední	střední
<b>Rychlost a rentabilita systému</b>	vysoká	nízká	vysoká	nízká
<b>Ochota používat znak</b>	střední	vysoká	nízká	vysoká
<b>Obtížnost napodobení znaku</b>	vysoká	nízká	vysoká	nízká
<b>Výskyt chybných zamítnutí</b>	0,4 %	1,0–2,5 %	1,1–1,4 %	5–10 %
<b>Výskyt chybných schválení</b>	0,1 %	0,1 %	0,1 %	2–5 %

Hodnocená vlastnost

## Elektronický podpis – popis funkce



## Elektronický podpis

- Certifikační authority
- Vydání certifikátu
- Druhy certifikátů
- Datová schránka



## EDIFACT

- Služební znaky
- Struktura segmentu
- Skupiny segmentů

Název	Grafické zobrazení	Funkce
Dvojtečka	:	Separátor dílčího datového prvku
Plus	+	Separátor datového prvku
Otazník	?	Zprošťující znak
Hvězdička	*	Opakovací separátor
Apostrof	'	Koncový znak segmentu

## Struktura EDI pro platební příkaz

- Povinné/nepovinné údaje
- Pořadí
- Opakování



Pořadí	Návěští	Název	Status	Opakování
0010	UHN	Záhlaví zprávy	M	1
0020	BGM	Začátek zprávy	M	1
0030	BUS	Obchodní funkce	C	1
0040	PAI	Instrukce pro platbu	C	1
0050	FCA	Přidělení finančních poplatků	C	1
0060	DTM	Datum/Čas/Perioda	M	4
0070		Skupina segmentů 1	M	1
0080	MOA	Peněžní částka	M	1
0090	CUX	Měna	C	1
0100	DTM	Datum/čas/perioda	C	2
0110	FTX/DOC	Volný text/dokument	M	1

## Safety audit – Matice rizik

Pravděpodobnost výskytu	Stupeň	Frekvence vzniku (Z)	Závažnost důsledků (Z)				
			Zanedbatelné	Málo významné	Lehké	Těžké	Kritické
Vysoce pravděpodobné	5	Trvalé	5	10	15	20	25
Velmi pravděpodobné	4	Často (denně až týdně)	4	8	12	16	20
Pravděpodobné	3	Příležitostně (Měsíčně)	3	6	9	12	15
Minimální (Málo pravděpodobné)	2	Občas (několikrát ročně)	2	4	6	8	10
Nepravděpodobné	1	Zřídka	1	2	3	4	5
			1	2	3	4	5

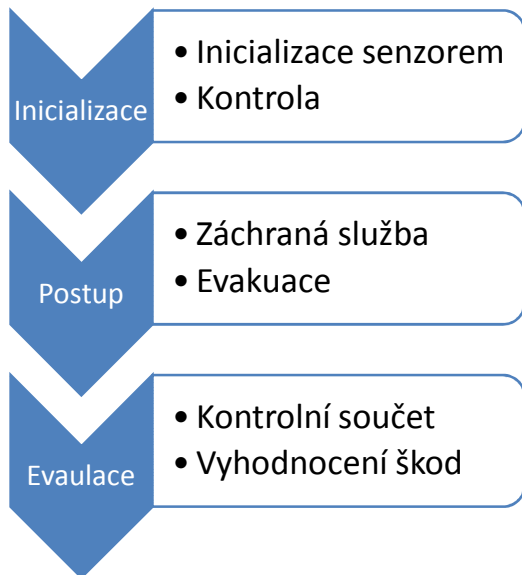
	Existenční potíže
	Vážné potíže
	Potíže a finanční ztráty
	Zanedbatelný dopad

## Safety audit – Matice skórování rizik

1 – NEAKCEPTOVATELNÉ 2 – AKCEPTOVATELNÉ 3 – DOBRÉ 4 – VELMI DOBRÉ				
	1	2	3	4
PŘIPRAVENOST ZAMĚSTNANCŮ			X	
PŘÍSTUP ZAMĚSTNANCŮ K BEZPEČNOSTNÍM OPATŘENÍM		X		
DODRŽOVÁNÍ BEZPEČNOSTNÍCH PŘEDPISŮ			X	
SKLADOVACÍ PODMÍNKY PLYNOVÝCH LAHVÍ				X
KVALITA ZÁLOHOVÁNÍ DAT				X
KVALITA TECHNICKÉ PODPORY				X
KVALITA STROJŮ				X
ÚROVEŇ BEZPEČNOSTNÍCH PROVĚREK				X
ZABEZPEČENÍ CHEMICKÝCH LÁTEK VE SKLADU		X		
PŘIPRAVENOST NA LIDSKÉ HROZBY			X	
PŘIPRAVENOST NA CHYBOVOST SYSTÉMU			X	
KVALITA PRACOVNÍHO PROSTŘEDÍ				X
BEZPEČNOST PRÁCE			X	
PREVENCE NEHODÁM			X	

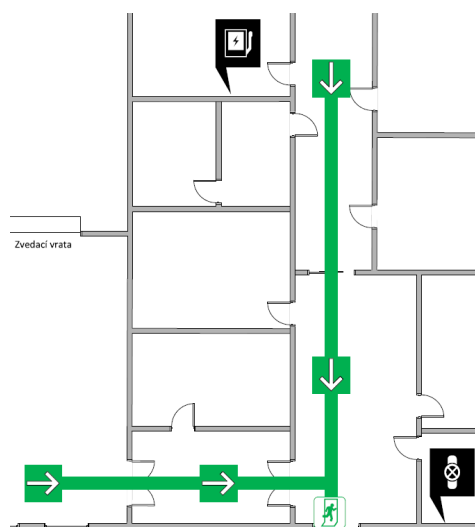
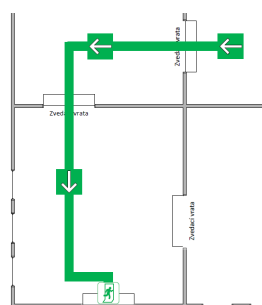
## Krizový plán – Požár

- Pravidla
- Únikový plán
- Odpovědnost
- Zařízení



## Krizový plán – Únik chemikálií

- Odpovědnost
- Pravidla
- Únikový plán
- Inicializace



Závěr